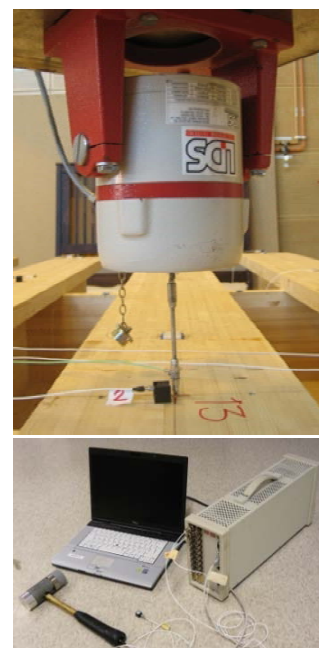


# Vibrationsmätningar i träbyggnader

SP kan utföra undersökningar av vibrationsegenskaper för olika byggnadsdelar både i laboratorium och i fält. Undersökningens omfattning anpassas till behovet, från en enkel mätning av en komponent till en mer omfattande analys av hela konstruktion.



## Vibrationer i byggnader

Lätta träkonstruktioner kan vara känsliga för påverkan av rörliga laster, vilket kan leda till förnimbara vibrationer i konstruktionen. Bjälklaget är en sådan konstruktionsdel som på grund av belastning av personer som går, hoppar eller springer kan ge upphov till vibrationer som känns i kroppen, uppfattas med synen eller hörseln t.ex. klirr i vitrinskåp.

## SP Trä erbjuder

Undersökningar av vibrationsegenskaper för olika byggnadsdelar, t.ex. bjälklag och väggar, både i fält och i laboratorium. En bedömning av ett bjälklags vibrationsegenskaper kan göras för att verifiera egenskaper som t.ex. lägsta egenfrekvens, dämpning och impulshastighetsrespons. För att stödja förbättrings- och utvecklingsarbete kan undersökningar utföras för att jämföra prestanda före och efter en åtgärd i konstruktionen. Undersökningens omfattning anpassas till behov, från en enkel mätning av dynamisk flexibilitet i en punkt till en komplett modalanalys av konstruktionen. Analys av mätdata ger resultat som resonansfrekvens, dämpning, modformer och modtätthet.

## Kontaktpersoner

Kirsi Jarnerö  
Tel: 010-516 62 49  
E-post: [kirsi.jarnero@sp.se](mailto:kirsi.jarnero@sp.se)

Jörgen Olsson  
Tel: 010-516 62 17  
E-post: [jorgen.olsson@sp.se](mailto:jorgen.olsson@sp.se)

### SP Sveriges Tekniska Forskningsinstitut

#### SP Trä

##### Adress

Box 857, 501 15 BORÅS  
Box 5609, 114 86 STOCKHOLM  
Vidéum Science Park, 351 96 VÄXJÖ  
Skeria 2, 931 77 SKELLEFTEÅ  
[www.sp.se](http://www.sp.se)

##### Besöksadress

Brinellgatan 4  
Drottning Kristinas väg 67  
Lückligs plats 1  
Laboratorgränd 2

##### Telefon

010 – 516 50 00  
(alla kontor)

##### Telefax

033 - 13 55 02  
(alla kontor)

Mer information om SP:s publikationer: [www.sp.se/publ](http://www.sp.se/publ)