

# Trä och hållbart byggande

Trä och andra förnybara resurser kommer att spela en viktig roll vid en övergång till ett mer hållbart samhälle. Trä från hållbart skogsbruk är den viktigaste av dessa resurser i byggandet med en stor miljöpotential. Med lång och omfattande erfarenhet av att hantera miljöfrågor kan SP Trä hjälpa byggsektorns aktörer med att förstå sambandet mellan trä och hållbarhet på olika nivåer:

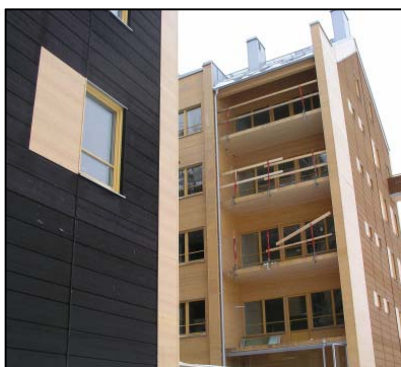


## Material och produkter

Att använda trä och biobaserade produkter kan inverka på miljöpåverkan från byggnader vid varje fas i livscykel.

Vi erbjuder tjänster inom:

- Miljödeklarationer (EPD) för byggprodukter
- Livscykelanalys (LCA) för material och produkter
- Ekodesign och miljöstyrd produktutveckling



## Byggnader och konstruktioner

Byggnader är komplexa produkter där miljöpåverkan beror på olika byggnadssystem. Konstruktioner och materialval kommer att ge olika miljöpåverkan.

Vi erbjuder tjänster inom:

- Ekodesign
- Livscykelanalys (LCA) för byggnader
- Verktyg för beslutsfattande i byggprojekt



## Städer, kommuner och samhällen

På makronivå kommer en ökad användning av trä att innebära utmaningar avseende frågor som rör markanvändning, biologisk mångfald eller hållbart skogsbruk.

Vi kan hjälpa er med:

- Verktyg för beslutsprocesser
- Information och fakta för miljökommunikation

## Kontaktpersoner

Per-Erik Eriksson  
Tel: 010 516 62 66  
E-post:  
Per-Erik.Eriksson@sp.se

Joakim Norén  
Tel: 010 516 62 15  
E-post:  
Joakim.Noren@sp.se

Diego Peñaloza  
Tel: 010 516 62 05  
E-post:  
Diego.Penalaza@sp.se

### SP Sveriges Tekniska Forskningsinstitut

#### SP Trä

##### Adress

Box 857, 501 15 BORÅS  
Box 5609, 114 86 STOCKHOLM  
Vidéum Science Park, 351 96 VÄXJÖ  
Skeria 2, 931 77 SKELLEFTEÅ  
[www.sp.se](http://www.sp.se)

##### Besöksadress

Brinellgatan 4  
Drottning Kristinas väg 67  
Lückligs plats 1  
Laboratorgränd 2

##### Telefon

010 – 516 50 00 (alla kontor)

##### Telefax

033 - 13 55 02 (alla kontor)

Mer information om SP:s publikationer: [www.sp.se/publ](http://www.sp.se/publ)