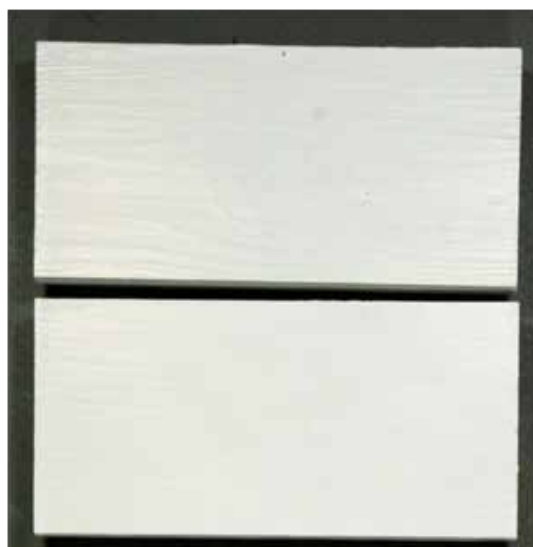


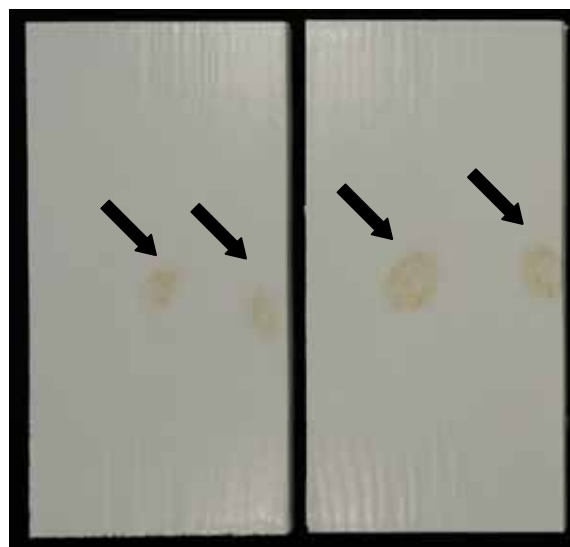
Provning av färgsystem mot kvistgulning

Vid ytbehandling med ljusa färger kan hartsämnen som finns i kvistarna tränga igenom färgskiktet och ge en guldfärgad missfärgning av den målade ytan – kvistgulning.

SP Trä har lång och gedigen erfarenhet av provning av olika färgsystems förmåga att reducera eller förhindra kvistgulning.



Exempel på minimal kvistgulning; kvistarna kan ej urskiljas.



Exempel på omfattande kvistgulning; kvistarna syns tydligt.

Kvistgulning – ett oönskat fenomen på målade trätytor

I praktiskt taget allt trä som används för tillverkning av snickerier förekommer kvistar i varierande grad. Vid ytbehandling med ljusa färger kan hartsämnen som finns i kvistarna tränga igenom färgskiktet och ge en guldfärgad missfärgning av den målade ytan, därav beteckningen kvistgulning. Missfärgningen genom kvistgulning kan reduceras genom att träet grundas med särskilda färgsystem.

Detta erbjuder SP Trä: Provning mot kvistgulning

Olika färgsystems förmåga att reducera kvistgulningen provas enligt standardiserat förfarande på laboratorium. Provpåsar tas fram och behandlas enligt ett förslag till europeisk provningsmetod som tagits fram av CEN TC 139. De exponeras därefter för omväxlande vattenbesprutning och UV-ljus i en sk Weather-o-Meter enligt EN-ISO 4892 och utvärderas slutligen på optisk väg med en spektrofotometer. Vid utvärderingen i spektrofotometern mäts kulörskillnaden ΔE mellan den missfärgade ytan och den omgivande ytan. Ju lägre värde på ΔE desto bättre är det applicerade färgsystemet för att förhindra kvistgulning.

I ovanstående figurer visas exempel på kvistgulning på två olika färgsystem efter provning.

Kontaktpersoner – kvistgulsningsprovning

Tommy Sebring

Tel: 010-516 62 19

E-post: tommy.sebring@sp.se

Stig Bardage

Tel: 010-516 62 06

E-post: stig.bardage@sp.se

SP Sveriges Tekniska Forskningsinstitut

SP Trä

Adress

Box 857, 501 15 BORÅS

Box 5609, 114 86 STOCKHOLM

Videum Science Park, 351 96 VÄXJÖ

Skeria 2, 931 77 SKELLEFTEÅ

www.sp.se

Besöksadress

Brinellgatan 4

Drottning Kristinas väg 67

Lückligs plats 1

Laboratorgränd 2

Telefon

010- 516 50 00 (alla kontor)

Telefax

033-13 55 02 (alla kontor)

Mer information om SP:s publikationer: www.sp.se/publ